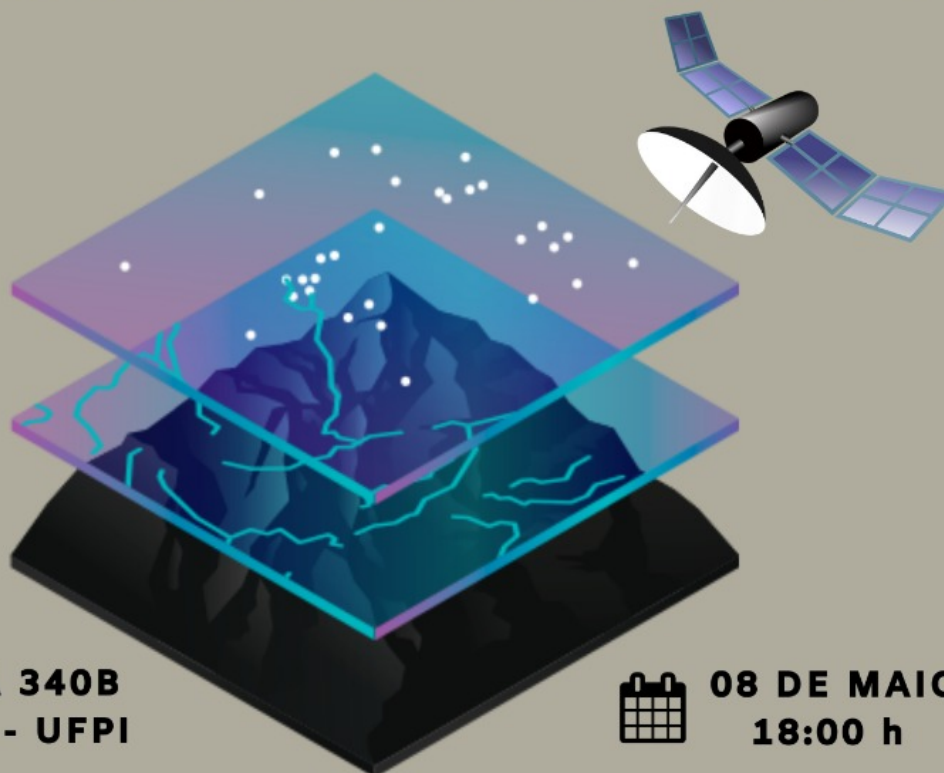


RODA DE CONVERSA
GEOPROCESSAMENTO
USOS E APLICAÇÕES

PALESTRANTES:

Profa. Dra. Maria Lúcia Brito da Cruz - UECE
Prof. Esp. Adriano D'Carlos Batista Oliveira - UFPI



SALA 340B
CCHL - UFPI



08 DE MAIO
18:00 h

ORGANIZAÇÃO

GRUPO DE ESTUDOS EM
GEOTECNOLOGIAS: PESQUISA E
ENSINO

LABORATÓRIO GEOAMBIENTE

LABORATÓRIO TUPÃ

APOIO

COORDENAÇÃO DO CURSO DE
GEOGRAFIA - CGEO/CCHL

PROGRAMA DE PÓS-GRADUAÇÃO
EM GEOGRAFIA - PPGGEO

CENTRO DE CIÊNCIAS HUMANAS
E LETRAS - CCHL/UFPI