



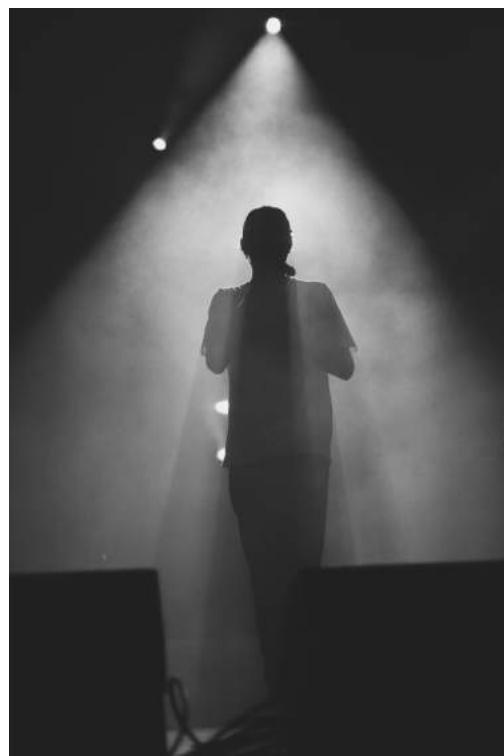
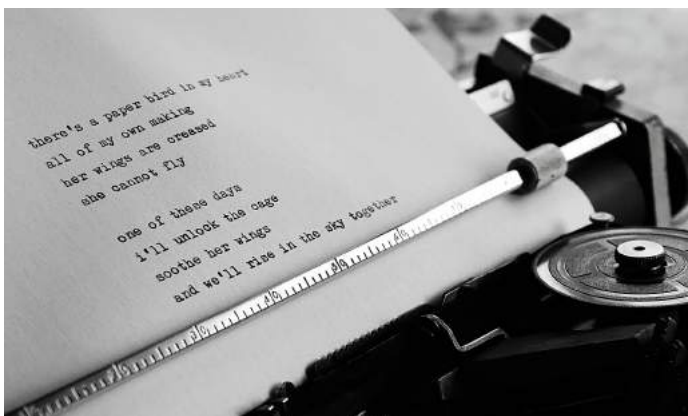
CORPOEMA
GRUPO DE PERFORMANCE
POÉTICA

Chamada de Inscrição

PROJETO DE EXTENSÃO

Núcleo de Pesquisa em Literatura
Contemporânea | UFPI

1. APRESENTAÇÃO



Através deste documento, o **NUPLIC – Núcleo de Pesquisa em Literatura Contemporânea** oficialmente abre as inscrições para a participação no projeto de extensão intitulado **CORPOEMA – Grupo de Performance Poética**, que ocorrerão no período de 18 a 30 de junho do corrente ano.

O **CORPOEMA** será composto por alunos de graduação dos diferentes cursos de Letras da UFPI (português, inglês, francês e libras), bem como por alunos do Programa de Pós-Graduação em Estudos da Linguagem. O projeto está estruturado em torno de três módulos básicos de atividade:

- **Treinamento:** fase inicial de estudos sobre performance poética e treinamento referente à leitura expressiva de poemas;
- **Montagem:** fase de elaboração dos espetáculos performáticos;
- **Exibição:** fase de apresentação dos produtos ao público da UFPI e à cena cultural de Teresina através de espetáculos e de conteúdos postados nas plataformas digitais Instagram e YouTube.

O projeto prevê uma pronunciada interação entre o texto literário e os diferentes recursos tecnológicos. Primeiro porque esses instrumentos estarão presentes nos programas de montagem; depois, os produtos gerados pelo **CORPOEMA** serão exibidos nas mídias digitais.

Como o próprio nome do grupo performático sugere, mais do que uma mera leitura de poemas, as amostras contarão com a intervenção cênica do corpo, com a expressividade da voz e com diferentes materiais de produção tecnológica.

Assim, espera-se obter como resultado final não apenas a montagem de espetáculos de performance poética ao vivo, como também a produção de material audiovisual para ser apresentado na rede mundial de computadores. O projeto visa enriquecer a cena cultural de Teresina, oferecendo-lhe uma modalidade de apresentação artística ainda pouco recorrente na cidade.

2. DOS REQUISITOS

Para efetivar a sua inscrição no processo seletivo, o candidato deve atender aos critérios estabelecidos a seguir:

- Ser aluno regularmente matriculado em algum curso de Letras da UFPI ou aluno do Programa de Pós-Graduação em Estudos da Linguagem;
- Ou ser aluno egresso de qualquer um dos cursos de Letras listados acima;
- Ter disponibilidade de, no mínimo, quatro horas semanais para se dedicar ao projeto;
- Apresentar Índice de Rendimento Acadêmico igual ou superior a sete (item de caráter classificatório);
- Ter predisposição para memorizar textos, realizar apresentações em público e promover atividades artísticas.



3. DAS OBRIGAÇÕES

Uma vez selecionado, o aluno deverá cumprir à risca as seguintes obrigações:

- Comparecer às ações de extensão definidas no PLANO DE ATIVIDADES que integra o projeto a ser cadastrado na PREXC, com frequência mínima de 90%. Uma vez que já não haja possibilidade de o aluno atingir essa meta, ele será automaticamente desligado do grupo e das atividades previstas;
- Estudar profundamente o material a ser apresentado nas performances;
- Quando escalado, é obrigatória a atuação nos espetáculos de performance, cuja agenda será definida posteriormente, a partir dos convites enviados ao grupo;
- Participar ativamente do processo de montagem das performances poéticas.

4. DO PROCESSO DE INSCRIÇÃO


Para efetivar a sua inscrição, o candidato deve, dentro do prazo regular definido no início deste documento, realizar os seguintes procedimentos:

- Preencher o formulário de inscrição *on-line* disponível na **Plataforma Google Docs**;
- Providenciar uma cópia do seu Currículo acadêmico;
- Gravar em mídia audiovisual o material definido para este processo seletivo (ver a seção de anexos).

Para ter acesso ao formulário, visite a página de inscrição (https://docs.google.com/forms/d/10UPbJq6pvpMCKZpdyBqueikLb8XY5K6atlMRASUBUME/viewform?edit_requested=true) e preencha todos os dados disponíveis, atentando para a categoria de participação desejada, a saber:

- **Atuação nas apresentações de performance poética** – trabalho de atuação (seja em vídeo ou ao vivo), explorando a expressividade da voz e do corpo;
- **Edição e tratamento de vídeos** – trabalho de pós-produção, sobretudo de edição de imagens segundo preceitos de uma estética contemporânea e refinada (aconselha-se que o candidato tenha algum conhecimento prévio nessa área);
- **Técnica** (iluminação, figurino e contrarregra) – responsável pela criação e montagem da luz, dos figurinos e de qualquer outro aspecto relacionado à contrarregra (aconselha-se que o candidato tenha algum conhecimento prévio nessa área);
- **Roteiro e montagem** – elaboração de roteiro para ser filmado ou apresentado nas performances ao vivo.





Após o preenchimento e envio da ficha de inscrição, o candidato deve ainda enviar para o e-mail do **NUPLIC** (nuplic@gmail.com), os seguintes documentos:

- Currículo acadêmico;
- Arquivo audiovisual contendo a leitura de todos os poemas indicados nos anexos deste documento (apenas para os candidatos inscritos na categoria de **Performance Poética**);
- Arquivo em PDF contendo uma ideia de iluminação e figurino para um dos poemas indicados nos anexos deste documento (apenas para os candidatos inscritos na categoria de **Técnica**);
- Arquivo em PDF contendo uma ideia de roteirização para um dos poemas indicados nos anexos deste documento (apenas para os candidatos inscritos na categoria de **Roteiro e Montagem**).

5. DAS VAGAS

As vagas foram definidas a partir das categorias disponíveis:

CATEGORIA | Nº DE VAGAS

Atuação nas apresentações de performance poética | 10 - 15 vagas

Edição e tratamento de vídeos | 1 vaga

Técnica (iluminação, figurino e contrarregra) | 2 vagas

Roteiro e montagem | 1 vaga



6. DOS CRITÉRIOS DE AVALIAÇÃO

O material enviado será analisado pela coordenadoria do projeto, levando-se em consideração os seguintes procedimentos:

- Análise geral do currículo do aluno;
- Análise das informações contidas no formulário de inscrição;
- Análise da expressão corporal no ato de leitura dos poemas (apenas para a categoria **Performance poética**);
- Análise dos recursos de voz empregados na leitura do poemas (apenas para a categoria **Performance poética**);
- Análise do material gráfico e visual enviado (para as demais categorias).

7. DA REMUNERAÇÃO

Como é prática habitual no âmbito universitário, não há concessão de bolsas imediatas, oferecidas no momento da implantação de um projeto de natureza extensiva. No entanto, tão logo sejam lançados os editais de fomento, a coordenação se compromete a inscrever este projeto para que ele possa concorrer às cotas previstas nos editais internos. Dessa forma, somente os avaliadores da PREXC, na época prevista para a avaliação, poderão definir a real possibilidade (e quantidade) da concessão de bolsas.

8. DISPOSIÇÕES FINAIS

Aspectos não tratados neste edital serão analisados e definidos pelos professores que integram o **NUPLIC**.

Teresina-PI, 16 de junho de 2020.



ANEXOS

A HORA DO CANSAÇO

Carlos Drummond de Andrade

As coisas que amamos,
as pessoas que amamos
são eternas até certo ponto.
Duram o infinito variável
no limite de nosso poder
de respirar a eternidade.

Pensá-las é pensar que não acabam nunca,
dar-lhes moldura de granito.
De outra matéria se tornam, absoluta,
numa outra (maior) realidade.

Começam a esmaecer quando nos cansamos,
e todos nos cansamos, por um ou outro itinerário,
de aspirar a resina do eterno.
Já não pretendemos que sejam imperecíveis.
Restituímos cada ser e coisa à condição precária,
rebaixamos o amor ao estado de utilidade.

Do sonho eterno fica esse gosto acre
na boca ou na mente, sei lá, talvez no ar.

RUTE NO CAMPO

Adélia Prado

No quarto pequeno
onde o amor não pode nem gemer
admiro minhas lágrimas no espelho, sou humana,
quero o carinho que à ovelha mais fraca se dispensa.
Não parecem ser meus pensamentos.
Alguns versos restam inaproveitáveis,
belos como relíquias de ouro velho quebrado,
esquecidas no campo à sorte de quem as respingue.
A nudez apazigua porque o corpo é inocente,
só quer comer, casar, só pensa em núpcias,
comida quente na mesa comprida
pois sente fome, fome, muita fome.

SUBVERSIVA

Ferreira Gullar

A poesia
quando chega
não respeita nada.
Nem pai nem mãe.
Quando ela chega
de qualquer de seus abismos
desconhece o Estado e a Sociedade Civil
infringe o Código de Águas
relincha
como puta
nova
em frente ao Palácio da Alvorada.

E só depois
reconsidera: beija
nos olhos os que ganham mal
embaça no colo
os que têm sede de felicidade
e de justiça.

E promete incendiar o país



UNIVERSIDADE FEDERAL DO PIAUÍ

Pró-Reitoria de Extensão e Cultura

Prof. Hermito Leite
coordenador da CLV

Prof. André Pinheiro
coordenador do NUP LIC

