



Universidade Federal do Piauí - UFPI
Núcleo de Tecnologia da Informação - NTI

Sistema de Gestão de Atividades Acadêmicas- SIGAA

Módulo: Graduação

Operação: Matricular on-line



Universidade Federal do Piauí - UFPI
Núcleo de Tecnologia da Informação - NTI

PÚBLICO ALVO: Discentes da Graduação

FINALIDADE: realizar matrícula on-line em componentes curriculares (disciplinas e atividades).



Matricular on-line

- **Lembretes:**
 - A matrícula só poderá ser realizada após o preenchimento da avaliação institucional do período anterior pelo próprio discente.
 - O discente deverá atualizar os dados pessoais antes de realizar a matrícula.
- **Acesso**
 - SIGAA → Ensino → Matrícula on-line → Realizar matrícula



Matricular on-line

- **Particularidades**

- **O aluno pode mudar a proposta de matrícula até o último dia da semana de matrícula.**
- **O aluno pode se matricular em turmas de componentes curriculares equivalentes.**
- **Alunos com carga horaria eletiva podem se matricular em qualquer componente curricular ofertado na UFPI.**



Matricular on-line

- **Particularidades**

- **O aluno de bloco será obrigado a fazer as disciplinas obrigatórias do nível, podendo fazer as optativas em outro momento.**
- **Porém, se não fizer no nível especificado na estrutura curricular, o aluno perde prioridade no processamento da matrícula.**
- ~~**Não haverá mais retenção para os alunos de bloco.**~~
- **O aluno conseguirá fazer os componentes que tenha os pré-requisitos, sendo obrigado sempre a fazer os componentes obrigatórios do respectivo nível os quais o aluno possua os pré-requisitos.**



Matricular on-line

- **Particularidades**
 - O aluno de estrutura curricular que possua créditos eletivos poderá se matricular em qualquer turma de qualquer disciplina, porém, possuirá baixa prioridade no processamento da matrícula.
 - Os alunos se matricularão diretamente em prática desportiva, sendo que em cada turma existirá uma observação informando qual o tipo da modalidade da turma.

Matricular on-line



UFPI - SIGAA - "Sistema Integrado de Gestão de Atividades Acadêmicas"

SAIR

ALUNO DE GRADUAÇÃO
CENTRO TESTE (11.04)

Semestre atual: 2013.1

Módulos

Caixa Postal

Abrir Chamado

Menu Discente

Alterar senha

Ajuda

Ensino Atividades Monitoria Biblioteca Bolsas Ambientes Virtuais

Avaliação Institucional

Minhas Notas

Atestado de Matrícula

Consultar Histórico

Declaração de Vínculo

Matrícula On-Line

Solicitações de Ensino Individual

Solicitações de Turma de Férias

Trancamento de Componente Curricular

Reposição de Avaliação

Consultar Curso

Consultar Componente Curricular

Consultar Estrutura Curricular

Consultar Turma

Unidades Acadêmicas

Consultar Calendário Acadêmico

Realizar Matrícula

Realizar Matrícula em Turma de Férias

Realizar Matrícula Extraordinária

Ver Comprovante de Matrícula

Ver Orientações de Matrícula

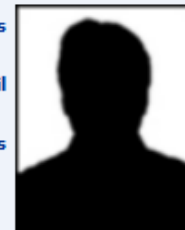
Ver Resultado do Processamento

Meu Plano de Matrículas

Mensagens

Atualizar Foto e Perfil

Meus Dados Pessoais



ALUNO DE GRADUAÇÃO

Calendário Acadêmico de Graduação

Dados Institucionais

Matrícula: 2012900516

Curso: CURSO TESTE/CENTRO - Teresina - MTN

Nível: GRADUAÇÃO

Status: ATIVO

E-Mail: williane.gomes@esig...

Entrada: 2012.2

Índices Acadêmicos

IRA:

7.76



Matricular on-line

UFPI - SIGAA - "Sistema Integrado de Gestão de Atividades Acadêmicas"

Tempo de Sessão: 01:30

SAIR

ALUNO DE GRADUAÇÃO
CENTRO TESTE (11.04)

Semestre atual: 2013.1

Módulos

Caixa Postal

Abrir Chamado

Menu Discente

Alterar senha

Ajuda

Ensino Atividades Monitoria Biblioteca Bolsas Ambientes Virtuais

[PORTAL DO DISCENTE >](#) [MATRÍCULA DE DISCENTE >](#)

Caro(a) Aluno(a),

O período de matrícula on-line estende-se de **10/05/2012 a 30/12/2013**. Durante esse período você poderá efetuar a matrícula nos componentes curriculares desejados, de acordo com a oferta de turmas.

Lembramos que a escolha das turmas está sujeita às regras do **Regulamento dos Cursos de Graduação** tais como a verificação de pré-requisitos e co-requisitos, as matrículas em componentes equivalentes, entre outras. Vale ressaltar ainda que essa operação permite somente a matrícula em componentes curriculares do tipo DISCIPLINA ou MÓDULO, que possuem turmas abertas no ano-semester de 2013.1.

Para realizar a consulta e seleção das turmas disponíveis você terá duas opções:

- *Turmas da Estr. Curricular:* aqui serão listadas todas as turmas abertas para componentes do seu currículo;
- *Buscar Outras Turmas:* aqui você poderá buscar e selecionar qualquer turma aberta.

Após a data final desse período você será automaticamente matriculado "EM ESPERA" em todas as turmas escolhidas e submetidas. **Até a data final do período de matrícula on-line, é permitida a alteração das turmas selecionadas, adicionando outras turmas ou removendo aquelas previamente escolhidas.** O deferimento das suas matrículas está sujeito ao processamento de matrícula, que classificará os alunos em cada turma com base nos critérios definidos no regulamento dos cursos de graduação da UFPI.

Os orientadores acadêmicos e coordenadores do seu curso poderão fazer observações sobre as turmas escolhidas até o dia **21/12/2013**. É importante lembrar que essas observações têm o objetivo somente de orientar os alunos. Nenhuma orientação é capaz de cancelar ou excluir uma matrícula escolhida por você, sendo de sua responsabilidade excluir, caso desejado, as matrículas nas turmas escolhidas até o período final da matrícula on-line.

[Iniciar Seleção de Turmas >>](#)

Portal do Discente



Matricular on-line

UFPI - SIGAA - "Sistema Integrado de Gestão de Atividades Acadêmicas" Tempo de Sessão: 01:30 SAIR

ALUNO DE GRADUAÇÃO Semestre atual: 2013.1

CENTRO TESTE (11.04) Módulos Caixa Postal Abrir Chamado Menu Discente

PORTAL DO DISCENTE > MATRÍCULA ON-LINE 2013.1 > TURMAS SELECIONADAS


Caro(a) Aluno(a),
Para efetivar sua solicitação de matrícula é necessário pressionar o botão CONFIRMAR MATRÍCULAS. Após este procedimento será possível imprimir o comprovante da sua matrícula, que deverá ser armazenado.

[Ajuda para Matrícula On-line](#) [Ver as turmas da Estr. Curricular](#) [Ver equivalentes a Est. Curricular](#) [Buscar Turmas Abertas](#) [Confirmar Matrículas](#) [Sair sem salvar](#)

Discente: 2012900516 - ALUNO DE GRADUAÇÃO (Ver histórico)
Matriz Curricular: CURSO TESTE - Teresina - Presencial - MTN - BACHARELADO - REGIME DE CRÉDITO
Currículo: 2222


Ajuda de Matrícula Online

Você possui duas maneiras de selecionar as turmas que deseja se matricular:


Ver as turmas da Estr. Curricular

Nessa tela são exibidas todas as turmas abertas dos componentes curriculares da sua estrutura curricular. Nela você tem a opção de visualizar dados sobre cada componente e cada turma. Selecione as turmas desejadas e clique no botão ADICIONAR TURMAS no final da página. Você ainda tem a opção de buscar por turmas abertas de componentes que compõem as expressões de pré-requisito, co-requisito e equivalência.

Mas atenção! Nem todas as turmas listadas nessa página você pode se matricular. Alguns motivos para isso são: falta de pré-requisito, você já pagou algum componente equivalente ou pode já estar matriculado. Passe o mouse no ícone do lado esquerdo da turma para saber o motivo.


Ver equivalentes a Estr. Curricular

Nessa tela são exibidas todas as turmas abertas dos componentes curriculares equivalentes àqueles presentes na sua estrutura curricular. Nela você tem a opção de visualizar dados sobre cada componente e cada turma. Selecione as turmas desejadas e clique no botão ADICIONAR TURMAS no final da página. Você ainda tem a opção de buscar por turmas abertas de componentes que compõem as expressões de pré-requisito, co-requisito e equivalência. Mas atenção! Nem todas as turmas listadas nessa página você pode se matricular. Alguns motivos para isso são: falta de pré-requisito, você já pagou algum componente equivalente ou pode já estar matriculado. Passe o mouse no ícone do lado esquerdo da turma para saber o motivo.




Matricular on-line



Buscar Turmas Abertas

Nessa tela você pode buscar qualquer turma aberta de qualquer currículo dos cursos de graduação da UFPI. Informe os critérios de busca e você poderá escolher entre as turmas que aparecerão no resultado. Mas lembre-se, o SIGAA só permite matrículas em componentes de acordo com o regulamento dos cursos de graduação da UFPI.

Ao adicionar as turmas selecionadas você pode visualizá-las em:




Ver as turmas selecionadas

Nessa tela é possível visualizar as turmas em que você está selecionando para se matricular. Aqui você pode ver a distribuição dos horários das turmas selecionadas. É nessa tela que você pode remover as turmas que você não deseja mais se matricular. **ATENÇÃO!** As matrículas só serão cadastradas no sistema depois que você clicar em CONFIRMAR MATRÍCULAS

Depois de selecionar as turmas desejadas:



Confirmar Matrículas



Depois de selecionar as turmas que deseja se matricular nesse semestre clique em CONFIRMAR MATRÍCULAS. Pronto! Agora sua matrícula já está feita e você pode alterar quantas vezes quiser até o prazo final da matrícula OnLine. A coordenação do seu curso poderá fazer observações para lhe orientar sobre as turmas que você escolheu se matricular, você será notificado no seu email quando essas observações forem feitas, e poderá visualizá-las clicando em "Ver Orientações da Coordenação".



Matricular on-line

UFPI - SIGAA - "Sistema Integrado de Gestão de Atividades Acadêmicas"

Tempo de Sessão: 01:29

SAIR

ALUNO DE GRADUAÇÃO
CENTRO TESTE (11.04)

Semestre atual: 2013.1

Módulos

Caixa Postal

Abrir Chamado

Menu Discente

Alterar senha

Ajuda

PORTAL DO DISCENTE > MATRÍCULA ON-LINE 2013.1 > TURMAS SELECIONADAS

Caro(a) Aluno(a),

Para efetivar sua solicitação de matrícula é necessário pressionar o botão CONFIRMAR MATRÍCULAS. Após este procedimento será possível imprimir o comprovante da sua solicitação, que deverá ser armazenado.

Ajuda para
Matrícula On-line

Ver as turmas da
Estr. Curricular

Ver equivalentes
a Est. Curricular

Buscar Turmas
Abertas

Confirmar
Matrículas

Sair sem salvar

Discente: 2012900516 - ALUNO DE GRADUAÇÃO (*Ver histórico*)

Matriz Curricular: CURSO TESTE - Teresina - Presencial - MTN - BACHARELADO - REGIME DE CRÉDITO

Currículo: 2222



Matricular on-line

UFPI - SIGAA - "Sistema Integrado de Gestão de Atividades Acadêmicas"

Tempo de Sessão: 01:28 SAIR

ALUNO DE GRADUAÇÃO
CENTRO TESTE (11.04)

Semestre atual: 2013.1

Módulos

Caixa Postal

Abrir Chamado

Menu Discente

Alterar senha

Ajuda

PORTAL DO DISCENTE > MATRÍCULA ON-LINE 2013.1 > TURMAS ABERTAS DO CURRÍCULO DO ALUNO

Selecione uma ou mais turmas da lista abaixo e confirme a seleção através do botão **Adicionar Turmas**, localizado no final desta página. Dúvidas sobre as disciplinas do seu currículo? [Clique Aqui](#) para ver os detalhes de sua estrutura curricular.

Ajuda para
Matrícula On-line

Ver equivalentes
a Est. Curricular

Buscar Turmas
Abertas

Discente: 2012900516 - ALUNO DE GRADUAÇÃO ([Ver histórico](#))

Matriz Curricular: CURSO TESTE - Teresina - Presencial - MTN - BACHARELADO - REGIME DE CRÉDITO

Currículo: 2222

: É permitida a matrícula nesse componente : Não é permitida a matrícula nesse componente

: Ver detalhes da turma : Turma possui reservas para seu curso

TURMAS ABERTAS PARA OS COMPONENTES DO SEU CURRÍCULO

Turma	Docente(s)	Horário	Local	Solicitações de Matrícula
<input type="checkbox"/> 1º Nível				
* COORD021 - ÁLGEBRA LINEAR (Obrig. Currículo)				
<input type="checkbox"/> Turma 04	A DEFINIR DOCENTE	246N34	ufpi	1 solic.
<input checked="" type="checkbox"/> Turma 05	ONEIDA BARROS BEZERRA	23T123	Campus Teste	-
<input type="checkbox"/> Turma 06	MARCO ANTONIO DE SOUSA CORREIA	4M1234	test	-



Matricular on-line

1º Nível						
* COORD021 - ÁLGEBRA LINEAR (Obrig. Currículo)						
<input type="checkbox"/>	Turma 04	A DEFINIR DOCENTE	246N34	ufpi	1 solic.	
<input checked="" type="checkbox"/>	Turma 05	ONEIDA BARROS BEZERRA	23T123	Campus Teste	-	
<input type="checkbox"/>	Turma 06	MARCO ANTONIO DE SOUSA CORREIA	4M1234	test	-	
<input type="checkbox"/>	Turma 07	A DEFINIR DOCENTE	23M12	teresina	-	
<input type="checkbox"/>	Turma 08	dfgd - JOANA DE MORAES SOUZA MACHADO CARVALHO	7M123456 7T12	ufpi	1 solic.	
<input type="checkbox"/>	Turma 09	JOAO AMORIM NETO	4M123456	Sala 12	-	
* COORD027 - DISCIPLINA BLOCO 1 (Obrig. Currículo)						
<input type="checkbox"/>	Turma 01	MARCO AURELIO LUSTOSA CAMINHA	2M23456	centro acadêmico	-	
<input type="checkbox"/>	Turma 02	PAULO AUGUSTO ZAITUNE PAMPLIN	6M23456	teste	4 solic.	
<input type="checkbox"/>	Turma 03	JOAO AMORIM NETO	2N123	Campus Teste	-	
<input type="checkbox"/>	Turma 04	MARIA ACELINA MARTINS DE CARVALHO	2M123	Teste	2 solic.	
* COORD028 - DISCIPLINA BLOCO 2 (Obrig. Currículo)						
<input type="checkbox"/>	Turma 01	MARIA ZELIA DE ARAUJO MADEIRA	3M23456	teste	5 solic.	
* COORD029 - DISCIPLINA BLOCO 3 (Obrig. Currículo)						
<input type="checkbox"/>	Turma 01	MARCIO MARTINS NAPOLEAO BRAZ E SILVA	4M23456	teste	5 solic.	
* DFILO002 - DISCIPLINA 2 (Obrig. Currículo)						
<input type="checkbox"/>	Turma 02	MARIA AGERZIMILIA COSTA	2N34	Campus Teste	1 solic.	
<input type="checkbox"/>	Turma 03	JOAO AMORIM NETO	2T56	Campus Teste	-	
2º Nível						
* DZO002 - DISCIPLINA ZOO I (Obrig. Currículo)						
<input type="checkbox"/>	Turma 01	OBSERVAÇÃO NO HISTORICO!!!!!! - JOAO MACEDO DE SOUSA	35T34	local	2 solic.	
* DEP003 - DEP003 - DISCIPLINA TESTE 003 (Optativa)						
<input type="checkbox"/>	Turma 01	MARIA ACELINA MARTINS DE CARVALHO	246N12	sala teste 3 teste teste	3 solic.	
<input type="checkbox"/>	Turma 03	DOCENTE EXTERNO	24T56	SALA TESTE A	3 solic.	
<input type="checkbox"/>	Turma 05	A DEFINIR DOCENTE	5M12 5T12	SETOR DE AULAS	1 solic.	
<input type="checkbox"/>	Turma 06	JOAO MACEDO DE SOUSA	4M2 24N12	ufpi	-	
<input type="checkbox"/>	Turma 07	PEDRO ALVES DA SILVA e ARNALDO OLIVEIRA SOUZA JUNIOR	24M12	teste	-	
<input type="checkbox"/>	Turma 08	ARNALDO OLIVEIRA SOUZA JUNIOR	12	teste	-	
<input type="checkbox"/>	Turma 09	JOAO AMORIM NETO	2M3456	Sala 12	-	





Matricular on-line

ALUNO DE GRADUAÇÃO
CENTRO TESTE (11.04)

Semestre atual: 2013.1

- Módulos
- Caixa Postal
- Abrir Chamado
- Menu Discente
- Alterar senha
- Ajuda



• As seguintes turmas foram selecionadas com sucesso: COORD021 - Turma 05.

(x) fechar mensagens

PORTAL DO DISCENTE > MATRÍCULA ON-LINE 2013.1 > TURMAS SELECIONADAS

Caro(a) Aluno(a),

Para efetivar sua solicitação de matrícula é necessário pressionar o botão CONFIRMAR MATRÍCULAS. Após este procedimento será possível imprimir o comprovante da sua solicitação, que deverá ser armazenado.

- Ajuda para Matrícula On-line
- Ver as turmas da Estr. Curricular
- Ver equivalentes a Est. Curricular
- Buscar Turmas Abertas
- Confirmar Matrículas
- Sair sem salvar

Discente: 2012900516 - ALUNO DE GRADUAÇÃO (Ver histórico)

Matriz Curricular: CURSO TESTE - Teresina - Presencial - MTN - BACHARELADO - REGIME DE CRÉDITO

Currículo: 2222

Turmas Seleccionadas

Horários das Turmas Seleccionadas

: Remover Turma

Turma	Comp. Curricular	CR/CH
05	COORD021 ÁLGEBRA LINEAR	6 / 90
Docente(s): ONEIDA BARROS BEZERRA		
Total: 6 créditos / 90 horas		

	Seg	Ter	Qua	Qui	Sex	Sab
M1	---	---	---	---	---	---
M2	---	---	---	---	---	---
M3	---	---	---	---	---	---
M4	---	---	---	---	---	---
M5	---	---	---	---	---	---
M6	---	---	---	---	---	---
T1	COORD021	COORD021	---	---	---	---
T2	COORD021	COORD021	---	---	---	---
T3	COORD021	COORD021	---	---	---	---



Matricular on-line

UFPI - SIGAA - "Sistema Integrado de Gestão de Atividades Acadêmicas"

Tempo de Sessão: 01:30

SAIR

ALUNO DE GRADUAÇÃO

CENTRO TESTE (11.04)

Semestre atual: 2013.1

Módulos

Caixa Postal

Abrir Chamado

Menu Discente

Alterar senha

Ajuda



• Matrículas submetidas com sucesso!

(x) fechar mensagens

PORTAL DO DISCENTE > MATRÍCULA ON-LINE 2013.1 > TURMAS SELECIONADAS

SOLICITAÇÃO DE MATRÍCULA Nº 985080



Imprimir Comprovante



Voltar ao Portal Discente

INFORMAÇÃO IMPORTANTE

Atenção! O período de matrícula on-line é de 10/05/2012 a 30/12/2013.

Após a data final desse período o discente será automaticamente matriculado "EM ESPERA" em todas as turmas escolhidas e exibidas abaixo. Até a data final, é permitido ao discente escolher outras turmas ou remover as já selecionadas.



O deferimento das suas matrículas está sujeito ao processamento de matrícula que classificará os alunos em cada turma com base nos critérios definidos no regulamento dos cursos de graduação da UFPI.

Os orientadores acadêmicos e coordenadores do seu curso poderão fazer observações sobre as turmas escolhidas até **21/12/2013**.

É importante lembrar que essas observações têm o objetivo somente de orientar os discentes, nenhuma orientação é capaz de cancelar ou excluir uma matrícula escolhida pelo discente. Apenas o próprio discente pode excluir as matrículas nas turmas escolhidas até o prazo final da matrícula on-line.



Atenção! A sua matriz curricular possui um ou mais componentes restritos, isto é, que não podem ser matriculados pelo discente. Por favor, dirija-se à coordenação do seu curso para solicitar a efetivação da matrícula nesses componentes. As turmas disponíveis no período atual estão listadas abaixo.

TURMAS SELECIONADAS

Turma Componente Curricular

05 COORD021 - ÁLGEBRA LINEAR (6 crs.)

Local

Campus Teste

Horário

23T123



Matricular on-line

BOM TRABALHO